

УТВЕРЖДАЮ  
Директор  
Государственного бюджетного  
профессионального образовательного  
учреждения  
«Арзамасский коммерческо-  
технический техникум»



Е. А. Горшков  
«30.05.2022» 2022 г.

## ПАСПОРТ ДОСТУПНОСТИ объекта социальной инфраструктуры (ОСИ) № 1

### 1. Общие сведения об объекте

1.1. Наименование (вид) объекта: *Государственное бюджетное профессиональное образовательное учреждение «Арзамасский коммерческо - технический техникум»*

1.2. Адреса объектов:

*1 корпус: г. Арзамас, ул.9 Мая, д. 6*

1.3. Сведения о размещении объектов:

*1 корпус: 4-х этажное здание, общая площадь 5573 кв. м.*

*земельный участок 22405,02 кв.м.*

1.4. Года постройки зданий:

*1 корпус: 1972 г., дата последнего капитального ремонта: нет данных*

### 1.1. Сведения об организации, расположенной на объекте

1.1.1. Название организации (учреждения), полное юридическое наименование согласно Уставу: *Государственное бюджетное профессиональное образовательное учреждение «Арзамасский коммерческо- технический техникум», краткое наименование - ГБПОУ «АКТТ»*

1.1.2. Юридический адрес организации (учреждения): *607224 г. Арзамас, ул.9 Мая, д. 6*

1.1.3. Основание для пользования объектом: *оперативное управление*

1.1.4. Форма собственности: *государственная.*

1.1.5. Территориальная принадлежность: *региональная*

1.1.6. Вышестоящая организация: *Министерство образования, науки и молодёжной политики Нижегородской области.*

1.1.7. Адрес вышестоящей организации, другие координаты: *603950 г. Н. Новгород, ул. Ильинская, д.18, ГСП-58;*

*телефон приемной +7 (831) 433-24-51; факс +7 (831) 434-11-90*

*УФК по Нижегородской области (Министерство образования, науки и молодёжной политики по Нижегородской области (л/сч 20004040050)*

*Волго-Вятское ГУ Банка России г. Нижний Новгород*

*р/сч 40601810422023000001*

*БИК 042202001*

ОКАТО 22701000  
ОКПО 02083562

## 2. Характеристика деятельности организации на объекте (по обслуживанию населения)

- 2.1 Сфера деятельности: *Образование.*  
2.2 Виды оказываемых услуг: *Оказание образовательных услуг.*  
2.3 Форма оказания услуг: *На объекте.*  
2.4 Категории обслуживаемого населения по возрасту: *дети, взрослые.*  
2.5 Категории обслуживаемых инвалидов: *инвалиды, передвигающиеся на коляске, инвалиды с нарушениями опорно-двигательного аппарата; нарушениями зрения, нарушениями слуха, нарушениями умственного развития*  
2.6 Плановая мощность: посещаемость (количество обслуживаемых в день), вместимость, пропускная способность:  
*1 корпус: 760 посещений в смену в т. ч. инвалидов – 18 посещений в смену.*  
2.7 Участие в исполнении ИПР инвалида, ребенка-инвалида: *да.*

## 3. Состояние доступности объекта

### 3.1 Путь следования к объекту пассажирским транспортом

*1 корпус*

Автобусы: *№3, №2.*

Остановки: *Машиностроительный завод.*

наличие адаптированного пассажирского транспорта к объекту: *да*

### 3.2 Путь к объекту от ближайшей остановки пассажирского транспорта:

3.2.1 расстояние до объекта от остановки транспорта:

*1 корпус: 280-320 м*

3.2.2 время движения (пешком):

*1 корпус: 4-6 мин*

3.2.3 наличие выделенного от проезжей части пешеходного пути *да*

3.2.4 Перекрестки:

*1 корпус: нет.*

3.2.5 Информация на пути следования к объекту: *нет.*

3.2.6 Перепады высоты на пути: *нет.*

*Их обустройство для инвалидов на коляске: нет.*

### 3.3 Организация доступности объекта для инвалидов – форма обслуживания\*

№ п/п	Категория инвалидов (вид нарушения)	Вариант организации доступности объекта (формы обслуживания)*
1.	Все категории инвалидов и МГН	
	<i>в том числе инвалиды:</i>	
2	<i>передвигающиеся на креслах-колясках</i>	<i>Б</i>

3	с нарушениями опорно-двигательного аппарата	Б
4	с нарушениями зрения	Б
5	с нарушениями слуха	Б
6	с нарушениями умственного развития	Б

\* - указывается один из вариантов: «А», «Б», «ДУ», «ВНД»

### 3.4 Состояние доступности основных структурно-функциональных зон

№ п \п	Основные структурно-функциональные зоны	Состояние доступности, в том числе для основных категорий инвалидов**
1	Территория, прилегающая к зданию (участок)	ДП-В
2	Вход (входы) в здание	ДП-В
3	Путь (пути) движения внутри здания (в т. ч. пути эвакуации)	ДЧ-В
4	Зона целевого назначения здания (целевого посещения объекта)	ДП-В
5	Санитарно-гигиенические помещения	ДП-В
6	Система информации и связи (на всех зонах)	ДЧ-В
7	Пути движения к объекту (от остановки транспорта)	ДУ

\*\* Указывается: ДП-В - доступно полностью всем; ДП-И (К, О, С, Г, У) – доступно полностью избирательно (указать категории инвалидов); ДЧ-В - доступно частично всем; ДЧ-И (К, О, С, Г, У) – доступно частично избирательно (указать категории инвалидов); ДУ - доступно условно, ВНД – временно недоступно

### 3.5. Итоговое заключение о состоянии доступности ОСИ: ДП-В

#### 4. Управленческое решение

##### 4.1. Рекомендации по адаптации основных структурных элементов объекта

№ № п \п	Основные структурно-функциональные зоны объекта	Рекомендации по адаптации объекта (вид работы)*
1	Территория, прилегающая к зданию (участок)	Не нуждается
2	Вход (входы) в здание	Не нуждается
3	Путь (пути) движения внутри здания (в т.ч. пути эвакуации)	Индивидуальное решение с ТСР

4	Зона целевого назначения здания (целевого посещения объекта)	Не нуждается
5	Санитарно-гигиенические помещения	Не нуждается
6	Система информации на объекте (на всех зонах)	Требуется установить акустические средства
7	Пути движения к объекту (от остановки транспорта)	Требуется проведение ремонта дорожного покрытия и тротуаров
8	Все зоны и участки	Требуется текущий ремонт

\*- указывается один из вариантов (видов работ): не нуждается; ремонт (текущий, капитальный); индивидуальное решение с ТСР; технические решения невозможны – организация альтернативной формы обслуживания

4.2. Период проведения работ: *до 1 сентября 2021 года.*  
в рамках исполнения государственной программы «Доступная среда»

4.3 Ожидаемый результат (по состоянию доступности) после выполнения работ по адаптации *достижение категории доступности ДПВ.*

Оценка результата исполнения программы, плана (по состоянию доступности)  
\_\_\_\_\_ категория доступности ДПВ достигнута \_\_\_\_\_

4.4. Для принятия решения требуется, не требуется (*нужное подчеркнуть*):  
Согласование \_\_\_\_\_ не требуется \_\_\_\_\_

Имеется заключение уполномоченной организации о состоянии доступности объекта (*наименование документа и выдавшей его организации, дата*), прилагается  
\_\_\_\_\_ *нет* \_\_\_\_\_

4.5. Информация размещена (обновлена) на Карте доступности субъекта Российской Федерации дата \_\_\_\_\_ <https://zhit-vmeste.ru/> \_\_\_\_\_  
(*наименование сайта, портала*)



УТВЕРЖДАЮ  
Директор  
Государственного бюджетного  
профессионального образовательного  
учреждения  
«Арзамасский коммерческо-  
технический техникум»

Е.А. Горшков  
«30» сентября 2022 г.



**АНКЕТА №1**  
**Здания ГБПОУ «АКТТ» по адресу: ул. 9 мая, д.6.**  
**(информация об объекте социальной инфраструктуры)**  
**К ПАСПОРТУ ДОСТУПНОСТИ ОСИ**  
**№ 01**

**1. Общие сведения об объекте**

- 1.1. Наименование (вид) объекта: Нежилое помещение  
Государственное бюджетное профессиональное образовательное учреждение «Арзамасский коммерческо-технический техникум»
- 1.2. Адрес объекта: г. Арзамас, ул. 9 мая, д.6
- 1.3. Сведения о размещении объекта: 4 этажа здания общей площадью 5573 кв. м.
- 1.4. Год постройки здания 1972, последнего капитального ремонта - нет данных
- 1.5. Дата плановых ремонтных работ: текущего –2020 г.; капитального – нет данных.

**сведения об организации, расположенной на объекте**

- 1.6. Название организации (учреждения), (полное юридическое наименование – согласно Уставу, краткое наименование): Государственное бюджетное профессиональное образовательное учреждение «Арзамасский коммерческо-технический техникум», ГБПОУ «АКТТ»
- 1.7. Юридический адрес организации (учреждения): 607224 г. Арзамас, ул.9 мая, д. 6
- 1.8. Основание для пользования объектом: оперативное управление
- 1.9. Форма собственности: государственная
- 1.10. Территориальная принадлежность - региональная
- 1.11. Вышестоящая организация: Министерство образования, науки и молодёжной политики Нижегородской области
- 1.12. Адрес вышестоящей организации, другие координаты:  
603950 г. Н. Новгород, ул. Ильинская, д.18, ГСП-58;  
телефон приемной +7 (831) 433-24-51; факс +7 (831) 434-11-90  
УФК по Нижегородской области (Министерство образования, науки и молодёжной политики по Нижегородской области (д\сч 20004040050)  
Волго-Вятское ГУ Банка России г. Нижний Новгород  
р\сч 40601810422023000001  
БИК 042202001  
ОКАТО 22701000  
ОКПО 02083562

## 2. Характеристика деятельности организации на объекте

- 2.1 Сфера деятельности: образование
- 2.2 Виды оказываемых услуг: оказание образовательных услуг
- 2.3 Форма оказания услуг: на объекте
- 2.4 Категории обслуживаемого населения по возрасту: несовершеннолетние дети, взрослые
- 2.5 Категории обслуживаемых инвалидов: инвалиды, передвигающиеся на коляске, инвалиды с нарушениями опорно-двигательного аппарата; нарушениями зрения, нарушениями слуха.
- 2.6 Плановая мощность: 760 посещений в смену в т. ч. инвалидов – 18 посещений в смену.
- 2.7 Участие в исполнении ИПР инвалида, ребенка-инвалида (да)

## 3. Состояние доступности объекта для инвалидов и других маломобильных групп населения (МГН)

### 3.1 Путь следования к объекту пассажирским транспортом

Автобусы: №3, №2

Остановка: Машиностроительный завод.

наличие адаптированного пассажирского транспорта к объекту да (газель, специально оборудованная).

### 3.2 Путь к объекту от ближайшей остановки пассажирского транспорта:

- 3.2.1 расстояние до объекта от остановки транспорта 280-320 м
  - 3.2.2 время движения (пешком) 4-6 мин
  - 3.2.3 наличие выделенного от проезжей части пешеходного пути: да
  - 3.2.4 Перекрестки: нет
  - 3.2.5 Информация на пути следования к объекту: нет
  - 3.2.6 Перепады высоты на пути: нет
- Их обустройство для инвалидов на коляске: нет

### 3.3 Вариант организации доступности ОСИ (формы обслуживания)\* с учетом СП 35-101-2001

№№ п/п	Категория инвалидов (вид нарушения)	Вариант организации доступности объекта
1.	<b>Все категории инвалидов и МГН</b>	
	<i>в том числе инвалиды:</i>	
2	передвигающиеся на креслах-колясках	Б
3	с нарушениями опорно-двигательного аппарата	Б
4	с нарушениями зрения	Б
5	с нарушениями слуха	Б
6	с нарушениями умственного развития	Б

\* - указывается один из вариантов: «А», «Б», «ДУ», «ВНД»

Вариант организации доступности объекта (формы обслуживания):

«А» доступность всех зон и помещений - универсальная

«Б» доступны специально выделенные участки и помещения

«ДУ» доступность условная: дополнительная помощь сотрудника, услуги на дому, дистанционно

«ВНД» временно не организована доступность

### 3.4. Состояние доступности основных структурно-функциональных зон

№ п/п	Основные структурно-функциональные зоны	Состояние доступности, в том числе для основных категорий инвалидов**	Приложение
			№ фото
1	Территория, прилегающая к зданию (участок)	ДП-В	1-6
2	Вход (входы) в здание	ДП-В	7-12
3	Путь (пути) движения внутри здания	ДЧ-В	13-17
4	Зона целевого назначения (целевого посещения объекта)	ДП-В	18-21
5	Санитарно-гигиенические помещения	ДП-В	22-23
6	Система информации и связи (на всех зонах)	ДЧ-В	24-29

\*\* Указывается: ДП-В - доступно полностью всем; ДП-И (К, О, С, Г, У) – доступно полностью избирательно (указать категории инвалидов); ДЧ-В - доступно частично всем; ДЧ-И (К, О, С, Г, У) – доступно частично избирательно (указать категории инвалидов); ДУ - доступно условно, ВНД – недоступно

#### 4. Управленческое решение (предложения по адаптации основных структурных элементов объекта)

№ п \п	Основные структурно-функциональные зоны объекта	Рекомендации по адаптации объекта (вид работы)*
1	Территория, прилегающая к зданию (участок)	Не нуждается
2	Вход (входы) в здание	Не нуждается
3	Путь (пути) движения внутри здания (в т. ч. пути эвакуации)	Индивидуальное решение с ТСП
4	Зона целевого назначения (целевого посещения объекта)	Не нуждается
5	Санитарно-гигиенические помещения	Не нуждается
6	Система информации на объекте (на всех зонах)	Требуется установить акустические средства
7	Пути движения к объекту (от остановки транспорта)	Требуется проведение ремонта дорожного покрытия и тротуаров
8.	<b>Все зоны и участки</b>	Требуется текущий ремонт

\*- указывается один из вариантов (видов работ): не нуждается; ремонт (текущий, капитальный); индивидуальное решение с ТСП; технические решения невозможны – организация альтернативной формы обслуживания

#### **Размещение информации на Карте доступности субъекта Российской Федерации согласовано**

*(подпись, Ф.И.О., должность; координаты для связи уполномоченного представителя объекта)*



УТВЕРЖДАЮ  
Директор  
Государственного бюджетного  
профессионального  
образовательного учреждения  
«Арзамасский коммерческо-  
технический техникум»  
Е.А. Горшков  
«30» *сентября* 2022г.



## АКТ ОБСЛЕДОВАНИЯ № 1 объекта социальной инфраструктуры

### 1. Общие сведения об объекте

- 1.1. Наименование (вид) объекта: *Государственное бюджетное профессиональное образовательное учреждение «Арзамасский коммерческо-технический техникум»*
- 1.2. Адреса объектов:  
*1 корпус: г. Арзамас, ул. 9 мая, д. 6*
- 1.3. Сведения о размещении объектов:  
*1 корпус: 4-х этажное здание, общая площадь 5573 кв. м.  
земельный участок 22405,02 кв. м.*
- 1.4. Года постройки зданий:  
*1 корпус: 1972г., дата последнего капитального ремонта: нет данных*
- 1.5. Дата предстоящих плановых ремонтных работ: *текущего 2020 г, капитального нет данных*
- 1.6. Название организации (учреждения), полное юридическое наименование согласно Уставу: *Государственное бюджетное профессиональное образовательное учреждение «Арзамасский коммерческо-технический техникум», краткое наименование - ГБПОУ «АКТТ»*
- 1.7. Юридический адрес организации (учреждения): *607224 г. Арзамас, ул. 9 мая, д. 6*

### 2. Характеристика деятельности организации на объекте

Дополнительная информация: *Сфера деятельности: Образование.*

### 3. Состояние доступности объекта

#### 3.1. Путь следования к объекту пассажирским транспортом

1 корпус  
Автобусы: №3, №2.

Остановка: *Машиностроительный завод.*

наличие адаптированного пассажирского транспорта к объекту: *да*

### 3.2. Путь к объекту от ближайшей остановки пассажирского транспорта:

3.2.1 расстояние до объекта от остановки транспорта:

1 корпус: 280-320 м

3.2.2 время движения (пешком):

1 корпус: 4-6 мин

3.2.3 наличие выделенного от проезжей части пешеходного пути *да*

3.2.4 Перекрестки:

1 корпус: *нет.*

3.2.5 Информация на пути следования к объекту: *нет.*

3.2.6 Перепады высоты на пути: *нет.*

Их обустройство для инвалидов на коляске: *нет.*

### 3.3. Организация доступности объекта для инвалидов – форма обслуживания

№ п/п	Категория инвалидов (вид нарушения)	Вариант организации доступности объекта (формы обслуживания)*
1.	Все категории инвалидов и МГН	
	<i>в том числе инвалиды:</i>	
2	передвигающиеся на креслах-колясках	Б
3	с нарушениями опорно-двигательного аппарата	Б
4	с нарушениями зрения	Б
5	с нарушениями слуха	Б

\* - указывается один из вариантов: «А», «Б», «ДУ», «ВНД»

## 4. Управленческое решение

4.1. Рекомендации по адаптации основных структурных элементов объекта:

№ п \п	Основные структурно-функциональные зоны объекта	Рекомендации по адаптации объекта (вид работы)*
1	Территория, прилегающая к зданию (участок)	Не нуждается
2	Вход (входы) в здание	Не нуждается
3	Путь (пути) движения внутри здания (в т.ч. пути эвакуации)	Индивидуальное решение с ТСР
4	Зона целевого назначения здания (целевого посещения объекта)	Не нуждается
5	Санитарно-гигиенические помещения	Не нуждается
6	Система информации на объекте (на всех зонах)	Требуется установить акустические средства
7	Пути движения к объекту (от остановки транспорта)	Требуется проведение ремонта дорожного покрытия и тротуаров
8.	Все зоны и участки	Требуется текущий ремонт

\*- указывается один из вариантов (видов работ): не нуждается; ремонт (текущий, капитальный); индивидуальное решение с ТСР; технические решения невозможны – организация альтернативной формы обслуживания

4.2. Период проведения работ: *до 1 сентября 2021 года.*

в рамках исполнения государственной программы «доступная среда»

4.3 Ожидаемый результат (по состоянию доступности) после выполнения работ по адаптации *достижение категории доступности ДП-В.*

Оценка результата исполнения программы, плана (по состоянию доступности) *достигнута категория доступности ДП-В*

4.4. Для принятия решения требуется, не требуется (нужное подчеркнуть):

4.4.1. согласование на Комиссии нет \_\_\_\_\_

*(наименование Комиссии по координации деятельности в сфере обеспечения доступной среды жизнедеятельности для инвалидов и других МГН)*

4.4.2. согласование работ с надзорными органами (в сфере проектирования и строительства, архитектуры, охраны памятников, другое - указать)

нет \_\_\_\_\_

4.4.3. техническая экспертиза; разработка проектно-сметной документации; нет

4.4.4. согласование с вышестоящей организацией (собственником объекта); нет

4.4.5. согласование с общественными организациями инвалидов нет;

4.4.6. другое \_\_\_\_\_.

Имеется заключение уполномоченной организации о состоянии доступности объекта (наименование документа и выдавшей его организации, дата), прилагается

---

4.7. Информация может быть размещена (обновлена) на Карте доступности субъекта Российской Федерации <https://zhit-vmeste.ru/>  
(наименование сайта, портала)

## 5. Особые отметки

### ПРИЛОЖЕНИЯ:

#### Результаты фотофиксации объекта:

- |  |              |
|--|--------------|
| 1. Территории, прилегающей к объекту               | на 1 листе.  |
| 2. Входа (входов) в здание                         | на 1 листе.  |
| 3. Путей движения в здании                         | на 2 листах. |
| 4. Зоны целевого назначения объекта                | на 1 листе.  |
| 5. Санитарно-гигиенических помещений               | на 1 листе.  |
| 6. Системы информации (и связи) на объекте         | на 1 листе.  |
| 7. План мероприятий по организации доступной среды |              |

#### Руководитель комиссии:

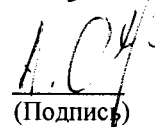
Зам. директора по Уи НМР – Лебянкина М.А.  
(Должность, Ф.И.О.)



(Подпись)

#### Члены комиссии:

Зам. директора по БиАХЧ - Синельников А.Н.  
(Должность, Ф.И.О.)



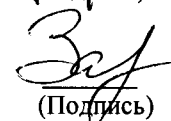
(Подпись)

Руководитель ЦИО – Вишнякова В.В.  
(Должность, Ф.И.О.)



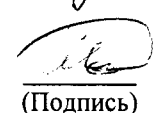
(Подпись)

Юрисконсульт - Заруба Л.Н.  
(Должность, Ф.И.О.)



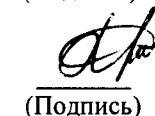
(Подпись)

Специалист по ОТ – Мокренко Н.В.  
(Должность, Ф.И.О.)



(Подпись)

Техник по эксплуатации здания – Коптева О. А.  
(Должность, Ф.И.О.)



(Подпись)

В том числе:

**Представитель администрации города:**

Зам. главы администрации  
города по социальным вопросам - Р.В. Шершаков  
(Должность, Ф.И.О.)

\_\_\_\_\_  
(Подпись)

**Представитель общественной организации:**

Председатель Арзамасской городской организации Нижегородской областной  
организации имени Александра Невского Общероссийской общественной  
организации «Всероссийское общество инвалидов» - Н.М. Шилова  
(Должность, Ф.И.О.)

\_\_\_\_\_  
(Подпись)

**Представитель автономной некоммерческой организации:**

Руководитель центра всесторонней поддержки детей и молодежи  
с ограниченными возможностями здоровья «СНАМИ» - Н.В. Борисова  
(Должность, Ф.И.О.)

\_\_\_\_\_  
(Подпись)

Управленческое решение согласовано «\_\_\_» \_\_\_\_\_ 20\_\_ г. (протокол  
№\_\_\_) Комиссией по проведению обследования и паспортизации объектов и  
предоставляемых услуг.



**I Результаты обследования:**

**1. Территории, прилегающей к зданию (участка)**

*Государственное бюджетное профессиональное образовательное учреждение*

*«Арзамасский коммерческо-технический техникум»*

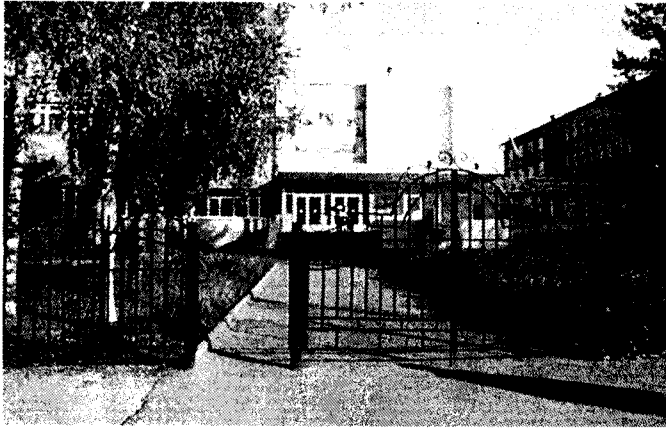
*Адрес объекта: г. Арзамас, ул. 9 мая, д. 6*

---

**Наименование объекта, адрес**

N п/п	Наименование функционально-планировочного элемента	Наличие элемента			Выявленные нарушения и замечания		Работы по адаптации объектов	
		есть/нет	N на план	N фото	Содержание	Значимо для инвалида (категория)	Содержание	Виды работ
1.1	Вход (входы) на территорию	есть		1	-		Не нуждается	-
1.2	Путь (пути) движения на территории	есть		2	-		Не нуждается	-
1.3	Лестница (наружная)	есть		3	-		Не нуждается	-
1.4	Пандус (наружный)	есть		4	-		Не нуждается	-
1.5	Автостоянка и парковка	есть		5	-		Не нуждается	-
	Общие требования к зоне							

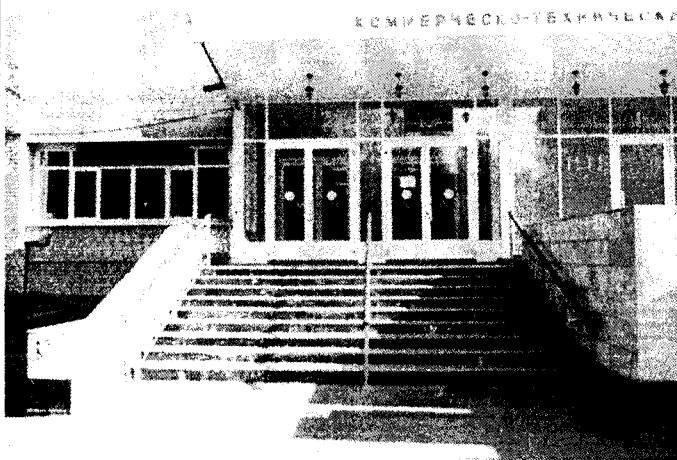
**Фото 1.**



**Фото 2.**



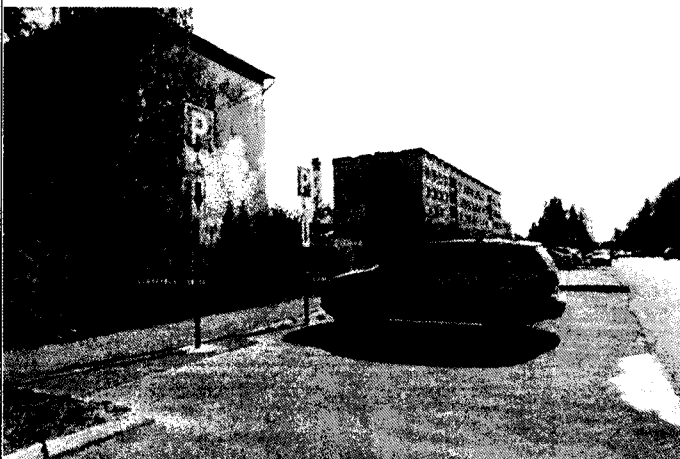
**Фото 3.**



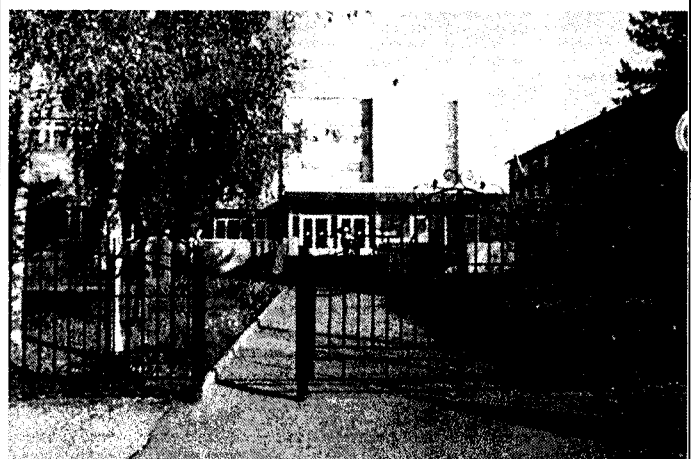
**Фото 4.**



**Фото 5.**



**Фото 6.**



## II Заключение по зоне:

Наименование структурно-функциональной зоны	Состояние доступности* (к пункту 3.4 Акта обследования ОИ)	Приложение		Рекомендации по адаптации (вид работы)** к пункту 4.1 Акта обследования ОИ
		№ на плане	№ фото	
Территория, прилегающая к зданию (участок)	ДП-В			Не нуждается
			6	

\* указывается: ДП-В - доступно полностью всем; ДП-И (К, О, С, Г, У) - доступно полностью избирательно (указать категории инвалидов); ДЧ-В - доступно частично всем; ДЧ-И (К, О, С, Г, У) - доступно частично избирательно (указать категории инвалидов); ДУ - доступно условно, ВНД - недоступно;

\*\* указывается один из вариантов: не нуждается; ремонт (текущий, капитальный); индивидуальное решение с ТСР; технические решения невозможны - организация альтернативной формы обслуживания.

Комментарий к заключению: Территория, прилегающая к зданию (участок) - зона обслуживания инвалидов доступна полностью всем, в адаптации не нуждается

Приложение 2  
к Акту обследования ОИ  
к паспорту доступности ОИ  
N \_\_\_\_\_ от " \_\_\_\_ " \_\_\_\_\_ 20\_\_ г.

**I Результаты обследования:**

**2. Входа (входов) в здание**

*Государственное бюджетное профессиональное образовательное учреждение  
«Арзамасский коммерческо-технический техникум»*

*Адрес объекта: г. Арзамас, ул. 9 мая, д. 6*

---

**Наименование объекта, адрес**



N п/п	Наименование функционально планировочного элемента	Наличие элемента			Выявленные нарушения и замечания		Работы по адаптации объектов	
		есть/нет	N на план	N фото	Содержание	Значимо для инвалида (категория)	Содержание	Виды работ
2.1	Лестница (наружная)	Есть		7	-		Не нуждается	-
2.2	Пандус (наружный)	Есть		8	-		Не нуждается	-
2.3	Входная площадка (перед дверью)	Есть		9	-		Не нуждается	-
2.4	Дверь (входная)	Есть		10	-		Не нуждается	-
2.5	Тамбур	Есть		11	-		Не нуждается	-
	Общие требования к зоне							

Фото 7



Фото 8



Фото 9



Фото 10

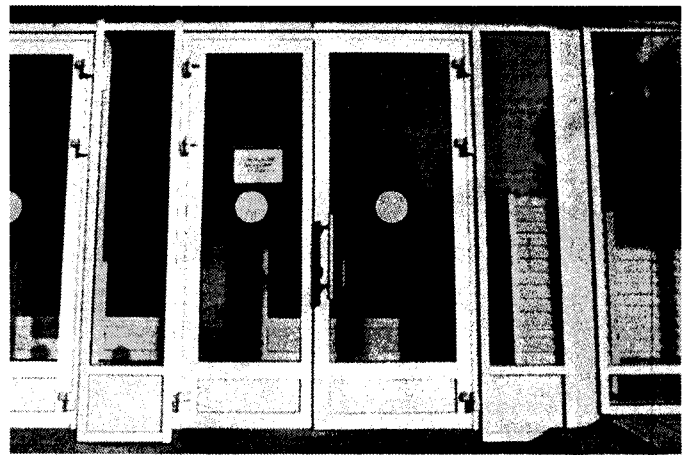


Фото 11



Фото 12.



## II Заключение по зоне:

Наименование структурно-функциональной зоны	Состояние доступности* (к пункту 3.4 Акта обследования ОИ)	Приложение		Рекомендации по адаптации (вид работы)** к пункту 4.1 Акта обследования ОИ
Входа (входов) в здание	ДП-В	N на плане	N фото	Не нуждается
		нет	12	

\* указывается: ДП-В - доступно полностью всем; ДП-И (К, О, С, Г, У) - доступно полностью избирательно (указать категории инвалидов); ДЧ-В - доступно частично всем; ДЧ-И (К, О, С, Г, У) - доступно частично избирательно (указать категории инвалидов); ДУ - доступно условно, ВНД - недоступно;

\*\* указывается один из вариантов: не нуждается; ремонт (текущий, капитальный); индивидуальное решение с ТСР; технические решения невозможны - организация альтернативной формы обслуживания.

Комментарий к заключению: Вход (входы) в здание - зона обслуживания инвалидов доступна полностью всем, в адаптации не нуждается

**I Результаты обследования:**

**3. Пути (путей) движения внутри здания  
(в т. ч. путей эвакуации)**

*Государственное бюджетное профессиональное образовательное учреждение  
«Арзамасский коммерческо-технический техникум»  
Адрес объекта: г. Арзамас, ул. 9 мая, д. 6*

---

**Наименование объекта, адрес**

N п/п	Наименование функционально планировочного элемента	Наличие элемента			Выявленные нарушения и замечания		Работы по адаптации объектов	
		есть/нет	N на план	N фото	Содержание	Значимо для инвалида (категория)	Содержание	Виды работ
3.1	Коридор (вестибюль, зона ожидания, галерея, балкон)	есть		13,13.1,13.2	-		Не нуждается	-
3.2	Лестница (внутри здания)	есть		14,14.1	-		Не нуждается	-
3.3	Пандус (внутри здания)	есть		15,15.1	-		Не нуждается	-
3.4	Лифт пассажирский (или подъемник)	нет		-	-	О,К	Установка лифта или подъемника на 2 этаж	Индивидуальное решение с ТСП
3.5	Дверь	есть		16	-		Не нуждается	
3.6	Пути эвакуации (в т.ч. зоны безопасности)	есть		17	Отсутствие пандусов	К,О	Установка съёмных пандусов на лестничных спусках	Индивидуальное решение с ТСП
	Общие требования к зоне							



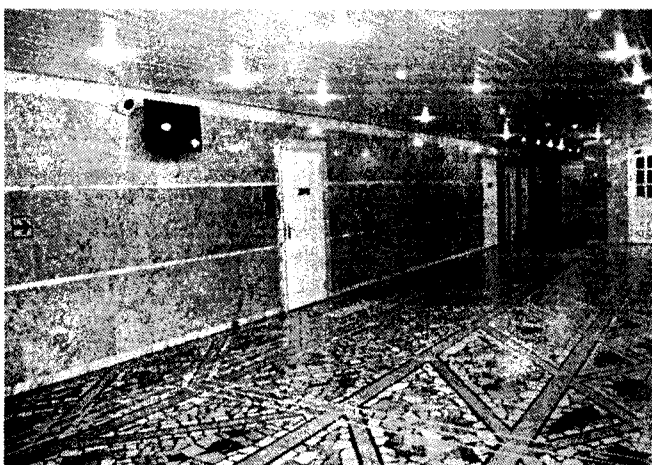
**Фото 13**



**Фото 13.1**



**Фото 13.2**



**Фото 14**



**Фото 14.1**



Фото 15

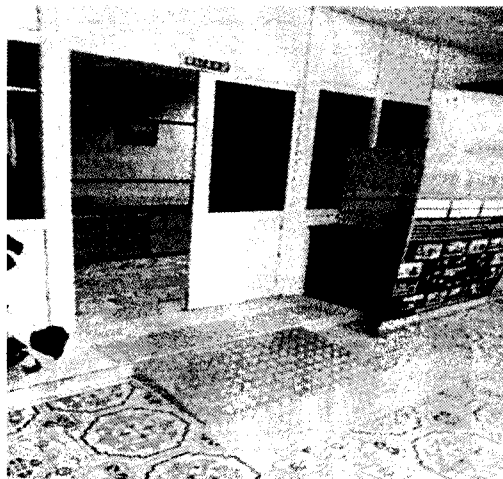


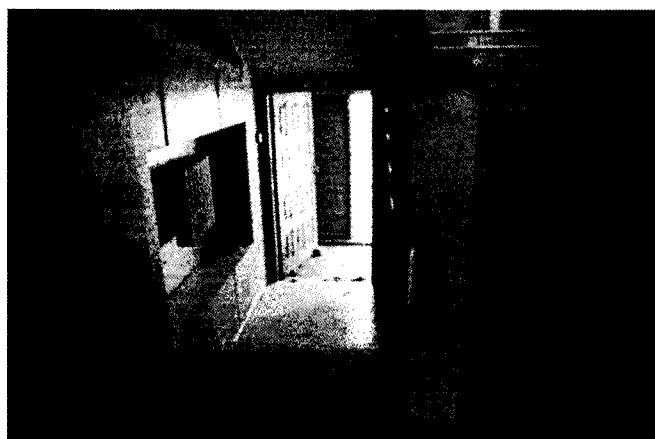
Фото 16



Фото 15.1



Фото 17



## II Заключение по зоне:

Наименование структурно-функциональной зоны	Состояние доступности* (к пункту 3.4 Акта обследования ОИ)	Приложение		Рекомендации по адаптации (вид работы)** к пункту 4.1 Акта обследования ОИ
		N на плане	N фото	
Пути (путей) движения внутри здания (в т.ч. путей эвакуации)	ДП-И(Г,С,У)		16	индивидуальное решение с ТСР

\* указывается: ДП-В - доступно полностью всем; ДП-И (К, О, С, Г, У) - доступно полностью избирательно (указать категории инвалидов); ДЧ-В - доступно частично всем; ДЧ-И (К, О, С, Г, У) - доступно частично избирательно (указать категории инвалидов); ДУ - доступно условно, ВНД - недоступно;

\*\* указывается один из вариантов: не нуждается; ремонт (текущий, капитальный); индивидуальное решение с ТСР; технические решения невозможны - организация альтернативной формы обслуживания.

**Комментарий к заключению:** Пути (путей) движения внутри здания

(в т.ч. пути эвакуации) доступны полностью избирательно, на лестничных спусках эвакуационных выходов отсутствуют пандусы.

**I Результаты обследования:**

**4. Зоны целевого назначения здания  
(целевого посещения объекта)**

**Вариант I - зона обслуживания инвалидов**

*Государственное бюджетное профессиональное образовательное учреждение*

*«Арзамасский коммерческо-технический техникум»*

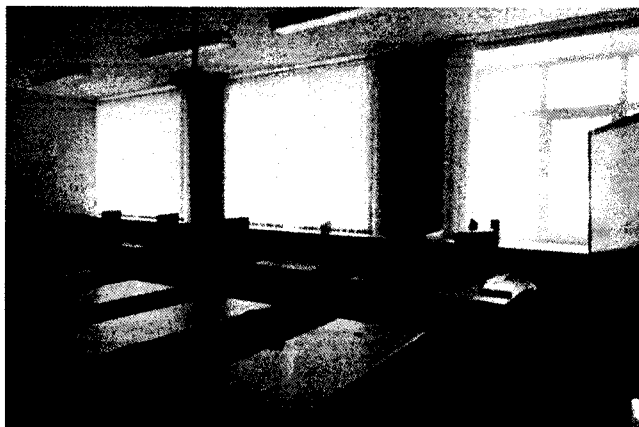
*Адрес объекта: г. Арзамас, ул. 9 мая, д. 6*

---

**Наименование объекта, адрес**

N п/п	Наименование функционально-планировочного элемента	Наличие элемента			Выявленные нарушения и замечания		Работы по адаптации объектов	
		есть/нет	N на плане	N фото	Содержание	Значимо для инвалида (категория)	Содержание	Виды работ
4.1	Кабинетная форма обслуживания	есть		18,19,20,21	-		Не нуждается	-
4.2	Зальная форма обслуживания	нет			-		-	-
4.3	Прилавочная форма обслуживания	нет			-		-	-
4.4	Форма обслуживания с перемещением по маршруту	нет			-		-	-
4.5	Кабина индивидуального обслуживания	нет			-		-	-
	Общие требования к зоне							

**Фото 18**



**Фото 19**



**Фото 20**



**Фото 21**



## II Заключение по зоне:

Наименование структурно-функциональной зоны	Состояние доступности* (к пункту 3.4 Акта обследования ОИ)	Приложение		Рекомендации по адаптации (вид работы)** к пункту 4.1 Акта обследования ОИ
		N на плане	N фото	
Зоны целевого назначения здания (целевого посещения объекта) Вариант I - зона обслуживания инвалидов	ДП-В		18	Не нуждается

\* указывается: ДП-В - доступно полностью всем; ДП-И (К, О, С, Г, У) - доступно полностью избирательно (указать категории инвалидов); ДЧ-В - доступно частично всем; ДЧ-И (К, О, С, Г, У) - доступно частично избирательно (указать категории инвалидов); ДУ - доступно условно, ВНД - недоступно;

\*\* указывается один из вариантов: не нуждается; ремонт (текущий, капитальный); индивидуальное решение с ТСР; технические решения невозможны - организация альтернативной формы обслуживания.

**Комментарий к заключению:** Зоны целевого назначения здания (целевого посещения объекта) Вариант I - зона обслуживания инвалидов доступна полностью всем, в адаптации не нуждается



**I Результаты обследования:**

**5. Санитарно-гигиенических помещений**

*Государственное бюджетное профессиональное образовательное учреждение  
«Арзамасский коммерческо-технический техникум»*

*Адрес объекта: г. Арзамас, ул. 9 мая, д. 6*

---

**Наименование объекта, адрес**

№ п/п	Наименование функционально-планировочного элемента	Наличие элемента			Выявленные нарушения и замечания		Работы по адаптации объектов	
		есть/нет	№ на плане	№ фото	Содержание	Значимо для инвалида (категория)	Содержание	Виды работ
5.1	Туалетная комната	Есть		22, 23	Отсутствует кнопка вызова	К,О	Установка кнопки вызова	Установка кнопки вызова
5.2	Душевая/ ванная комната	нет					-	-
5.3	Бытовая комната (гардеробная)	нет					-	-

Фото 22

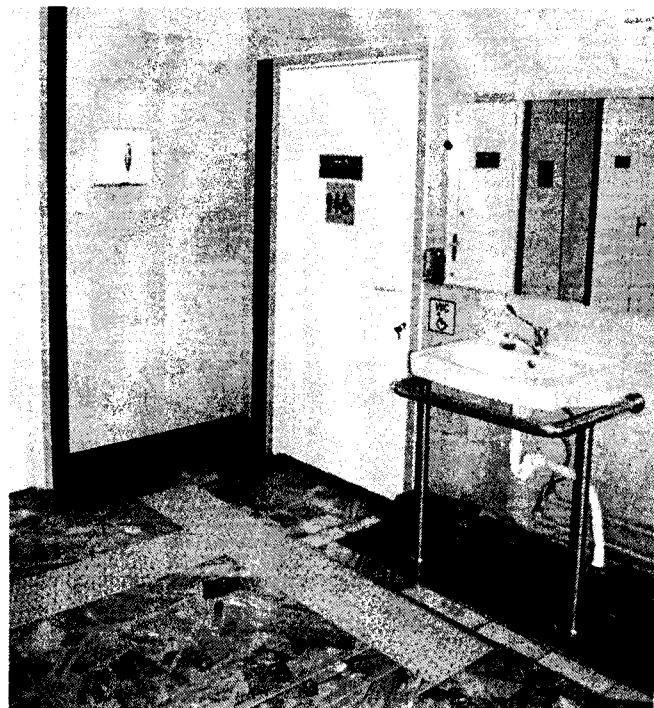
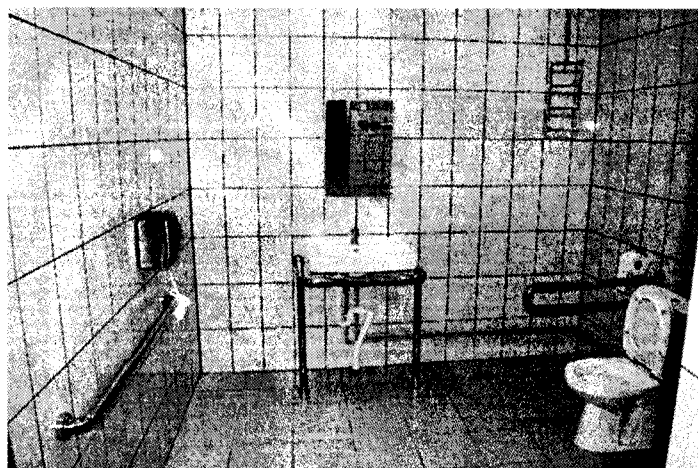


Фото 23



**II Заключение по зоне:**

Наименование структурно-функциональной зоны	Состояние доступности* (к пункту 3.4 Акта обследования ОСИ)	Приложение		Рекомендации по адаптации (вид работы)** к пункту 4.1 Акта обследования ОСИ
		№ на плане	№ фото	
Санитарно-гигиенические помещения	ДП-В		8,9	Капитальный ремонт

\* указывается: ДП-В - доступно полностью всем; ДП-И (К, О, С, Г, У) – доступно полностью избирательно (указать категории инвалидов); ДЧ-В - доступно частично всем; ДЧ-И (К, О, С, Г, У) – доступно частично избирательно (указать категории инвалидов); ДУ - доступно условно, ВНД - недоступно

\*\*указывается один из вариантов: не нуждается; ремонт (текущий, капитальный); индивидуальное решение с ТСР; технические решения невозможны – организация альтернативной формы обслуживания

Комментарий к заключению: Санитарно-гигиенические помещения доступны для всех категорий инвалидов

**I Результаты обследования:  
6. Системы информации на объекте**

*Государственное бюджетное профессиональное образовательное учреждение  
«Арзамасский коммерческо-технический техникум»*

*Адрес объекта: г. Арзамас, ул. 9 мая, д. 6*

---

**Наименование объекта, адрес**

№ п/п	Наименование функционально-планировочного элемента	Наличие элемента			Выявленные нарушения и замечания		Работы по адаптации объектов	
		есть/нет	№ на плане	№ фото	Содержание	Значимо для инвалида (категория)	Содержание	Виды работ
6.1	Визуальные средства	есть		24,27,28,29			не требуется	-
6.2	Акустические средства	нет		-	Отсутствуют индукционные информационные системы, Звуковые информаторы, помогающие ориентироваться и предупреждающие об опасности	К, С	Требуется установить акустические средства	Текущий ремонт
6.3	Тактильные средства	есть		25,26			не требуется	

## II Заключение по зоне:

Наименование структурно-функциональной зоны	Состояние доступности* (к пункту 3.4 Акта обследования ОСИ)	Приложение		Рекомендации по адаптации (вид работы)** к пункту 4.1 Акта обследования ОСИ
		№ на плане	№ фото	
Системы информации на объекте	ДЧ-В			Ремонт (текущий)

\* указывается: **ДП-В** - доступно полностью всем; **ДП-И** (К, О, С, Г, У) – доступно полностью избирательно (указать категории инвалидов); **ДЧ-В** - доступно частично всем; **ДЧ-И** (К, О, С, Г, У) – доступно частично избирательно (указать категории инвалидов); **ДУ** - доступно условно, **ВНД** - недоступно

\*\*указывается один из вариантов: не нуждается; ремонт (текущий, капитальный); индивидуальное решение с ТСР; технические решения невозможны – организация альтернативной формы обслуживания

Комментарий к заключению: Системы информации на объекте частично доступны для всех категорий инвалидов

Фото 24



Фото 25

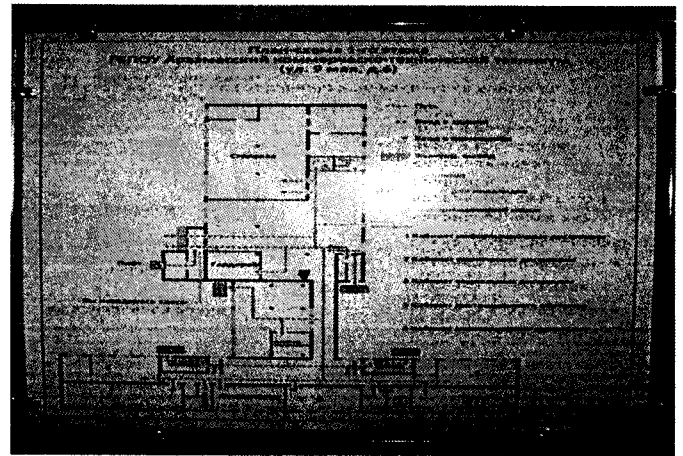


Фото 26

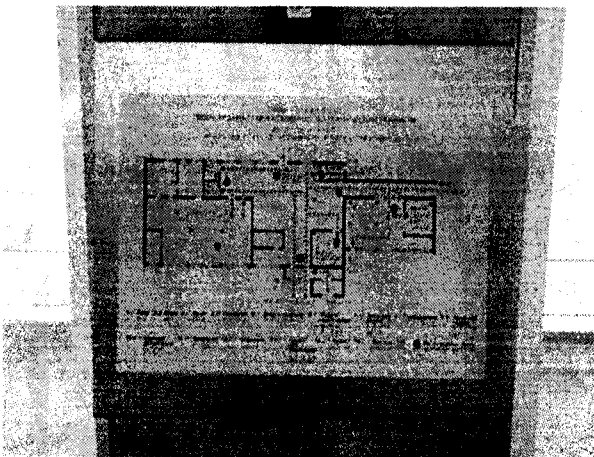


Фото 27

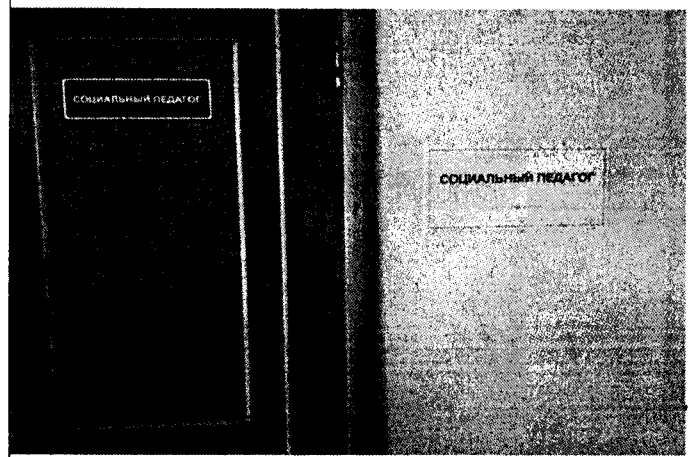


Фото 28

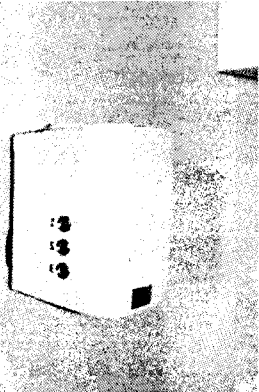
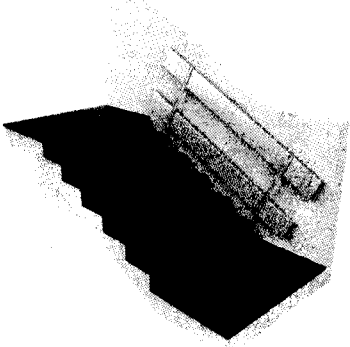


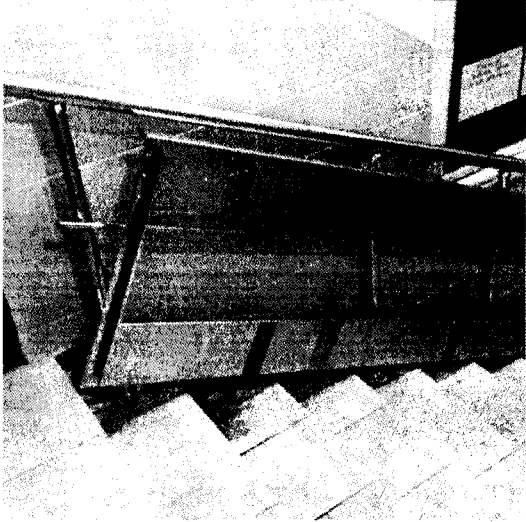
Фото 29




**План мероприятий по организации доступной среды, включая обеспечение условий по беспрепятственному доступу инвалидов и других маломобильных групп населения в здании**

**ГБПОУ «Арзамасский коммерческо – технический техникум»**

№	Наименование мероприятия по обеспечению доступности	Требование к установке	Изображение, пример
<b>Информационное обеспечение</b>			
1.	По всему маршруту движения установить звуковые маяки, обеспечивающие своевременное получение информации для слабовидящих и слепых о месте расположения: санитарно-гигиенических помещений, лестниц, входов, выходов, в том числе эвакуационных	Звуковые маяки устанавливаются по всему маршруту движения (в холле, в коридорах и т. д.)	
<b>Обеспечение доступной среды на запасных выходах</b>			
2.	<p>Оборудовать запасные выходы здания инвентарными пандусами</p> <p>Максимальная высота одного подъема (марша) пандуса не должна превышать 0,45 м при уклоне не более 1:20 (5%).</p> <p>При перепаде высот пола на путях движения 0,2 м и менее допускается увеличивать уклон пандуса до 1:10 (10%).</p> <p>Пандусы при перепаде высот более 3,0 м следует заменять лифтами, подъемными платформами и т.п.</p>	П.6.2.9 СП 59.13330.2016	

3.	Оборудовать запасные выходы здания поручнями	П.6.2.9 СП 59.13330.2016	
----	--	-----------------------------	--

**Обеспечение доступной среды в санузле .**

4.	Необходимо предусмотреть установку системы вызова помощника, в санузле. Кнопка вызова должна быть оборудована дополнительным шнурком.		
----	---	--	---