

УТВЕРЖДАЮ

Директор
Государственного бюджетного
профессионального
образовательного учреждения
«Арзамасский коммерческо-
технический техникум»

Е. А. Горшков

«30 сентября» 2022 г.



ПАСПОРТ ДОСТУПНОСТИ

объекта социальной инфраструктуры (ОСИ)

№ 2

1. Общие сведения об объекте

1.1. Наименование (вид) объекта Общежитие Государственного бюджетного профессионального образовательного учреждения «Арзамасский коммерческо-технический техникум», жилое здание

1.2. Адрес объекта 607224, Нижегородская область, г. Арзамас, ул. 9 Мая, д. 8/1

1.3. Сведения о размещении объекта:

- отдельно стоящее здание 5 этажей, 4270,90 кв. м

- часть здания-этажей (или на - этаже), -кв. м

1.4. Год постройки здания 1972, последнего капитального ремонта -

1.5. Дата предстоящих плановых ремонтных работ: текущего -,
капитального-

1.1. Сведения об организации, расположенной на объекте

1.6. Название организации (учреждения), (полное юридическое наименование - согласно Уставу, краткое наименование) Государственное бюджетное профессиональное образовательное учреждение «Арзамасский коммерческо-технический техникум», ГБПОУ АКТТ

1.7. Юридический адрес организации (учреждения) 607224, Нижегородская область, г. Арзамас, ул. 9 Мая, 6

1.8. Основание для пользования объектом оперативное управление

1.9. Форма собственности государственная

1.10. Территориальная принадлежность региональная

1.11. Вышестоящая организация (наименование) Министерство образования, науки и молодежной политики Нижегородской области

1.12. Адрес вышестоящей организации, другие координаты 603950, г. Нижний Новгород, ул. Ильинская, д. 18, official@obr.kreml.nnov.ru

2. Характеристика деятельности организации на объекте

2.1. Сфера деятельности жилищный фонд

2.2. Виды оказываемых услуг предоставление жилья

2.3. Форма оказания услуг: на объекте, с длительным пребыванием

2.4. Категории обслуживаемого населения по возрасту: дети, взрослые трудоспособного возраста

2.5. Категории обслуживаемых инвалидов: инвалиды, передвигающиеся на коляске, инвалиды с нарушениями опорно-двигательного аппарата; нарушениями зрения, нарушениями слуха

2.6. Плановая мощность: посещаемость (количество обслуживаемых в день), вместимость, пропускная способность 253, в т.ч. инвалидов – 2 посещения в смену

2.7. Участие в исполнении ИПР инвалида, ребенка-инвалида да

3. Состояние доступности объекта для инвалидов и других маломобильных групп населения (МГН)

3.1. Путь следования к объекту пассажирским транспортом автобусные маршруты № 2 до остановки «Машиностроительный завод», № 3 до остановок «ТЦ «Оранж», «Машиностроительный завод»

наличие адаптированного пассажирского транспорта к объекту да

3.2. Путь к объекту от ближайшей остановки пассажирского транспорта:

3.2.1. расстояние до объекта от остановки транспорта 370-420 м

3.2.2. время движения (пешком) 5-7 мин

3.2.3. наличие выделенного от проезжей части пешеходного пути да

3.2.4. Перекрестки: нет

3.2.5. Информация на пути следования к объекту: нет

3.2.6. Перепады высоты на пути: нет

Их обустройство для инвалидов на коляске: нет

3.3. Вариант организации доступности ОИ (формы обслуживания)* с учетом СП 35-101-200

№ п/п	Категория инвалидов (вид нарушения)	Вариант организации доступности объекта
1.	Все категории инвалидов и МГ в том числе инвалиды:	
2	передвигающиеся на креслах-колясках	Б
3	с нарушениями опорно-двигательного аппарата	Б
4	с нарушениями зрения	Б
5	с нарушениями слуха	Б
6	с нарушениями умственного развития	Б

* - указывается один из вариантов: "А", "Б", "ДУ", "ВНД".

4. Управленческое решение (предложения по адаптации основных структурных элементов объекта)

№ п/п	Основные структурно-функциональные зоны объекта	Рекомендации по адаптации объекта (вид работы)*
1	Территория, прилегающая к зданию (участок)	Не нуждается
2	Вход (входы) в здание	Не нуждается
3	Путь (пути) движения внутри здания (в т.ч. пути эвакуации)	Требуется индивидуальное решение с ТСП
4	Зона целевого назначения (целевого посещения объекта)	Не нуждается
5	Санитарно-гигиенические помещения	Не нуждается
6	Система информации на объекте (на всех зонах)	Требуется индивидуальное решение с ТСП
7	Пути движения к объекту (от остановки транспорта)	Требуется проведение ремонта дорожного покрытия и тротуаров
8.	Все зоны и участки	

* - указывается один из вариантов (видов работ): не нуждается; ремонт (текущий, капитальный); индивидуальное решение с ТСП; технические решения невозможны - организация альтернативной формы обслуживания.

Размещение информации на Карте доступности Нижегородской области согласовано

(подпись, Ф.И.О., должность; координаты для связи уполномоченного представителя)

УТВЕРЖДАЮ
Директор
Государственного бюджетного
профессионального образовательного
учреждения
«Арзамасский коммерческо-
технический техникум»



Е. А. Горшков

«30» сентября 2022 г.

АНКЕТА №2
Здания ГБПОУ «АКТТ» по адресу: ул. 9 мая, д.8/1
(информация об объекте социальной инфраструктуры)
К ПАСПОРТУ ДОСТУПНОСТИ ОСИ
№ 02

1. Общие сведения об объекте

- 1.1. Наименование (вид) объекта: жилое помещение
Государственное бюджетное профессиональное образовательное учреждение «Арзамасский коммерческо-технический техникум»
- 1.2. Адрес объекта: г. Арзамас, ул. 9 мая, д. 8/1
- 1.3. Сведения о размещении объекта: на 5-ти этажах, 4270 кв. м.
- 1.4. Год постройки здания 1976 год, последнего капитального ремонта – нет данных
- 1.5. Дата предстоящих плановых ремонтных работ: текущего 2020 год; капитального – нет данных.

сведения об организации, расположенной на объекте

- 1.6. Название организации (учреждения), (полное юридическое наименование – согласно Уставу, краткое наименование): Государственное бюджетное профессиональное образовательное учреждение «Арзамасский коммерческо-технический техникум», ГБПОУ «АКТТ»
- 1.7. Юридический адрес организации (учреждения): 607224 г. Арзамас, ул. 9 мая, д. 8/1
- 1.8. Основание для пользования объектом: оперативное управление
- 1.9. Форма собственности: государственная
- 1.10. Территориальная принадлежность - региональная
- 1.11. Вышестоящая организация: Министерство образования, науки и молодёжной политики Нижегородской области
- 1.12. Адрес вышестоящей организации, другие координаты:
603950 г. Н. Новгород, ул. Ильинская, д.18, ГСП-58;
телефон приемной +7 (831) 433-24-51; факс +7 (831) 434-11-90
УФК по Нижегородской области (Министерство образования, науки и молодёжной политики по Нижегородской области (л\сч 20004040050)
Волго-Вятское ГУ Банка России г. Нижний Новгород
р\сч 40601810422023000001
БИК 042202001
ОКАТО 22701000
ОКПО 02083562

2. Характеристика деятельности организации на объекте

- 2.1 Сфера деятельности: жилищный фонд
 2.2 Виды оказываемых услуг: предоставление жилья
 2.3 Форма оказания услуг: на объекте
 2.4 Категории обслуживаемого населения по возрасту: несовершеннолетние дети, взрослые
 2.5 Категории обслуживаемых инвалидов: инвалиды, передвигающиеся на коляске, инвалиды с нарушениями опорно-двигательного аппарата; нарушениями зрения, нарушениями слуха.
 2.6 Плановая мощность: 253 посещения в смену в т. ч. инвалидов – 2 посещения в смену.
 2.7 Участие в исполнении ИПР инвалида, ребенка-инвалида (да)

3. Состояние доступности объекта для инвалидов и других маломобильных групп населения (МГН)

3.1 Путь следования к объекту пассажирским транспортом

Автобусы: №3, №2.

Остановка: Машиностроительный завод.

наличие адаптированного пассажирского транспорта к объекту ____ да _____

3.2 Путь к объекту от ближайшей остановки пассажирского транспорта:

- 3.2.1 расстояние до объекта от остановки транспорта 370-420 м
 3.2.2 время движения (пешком) 5-7 мин
 3.2.3 наличие выделенного от проезжей части пешеходного пути: *да*
 3.2.4 Перекрестки: *нет*
 3.2.5 Информация на пути следования к объекту: *нет*
 3.2.6 Перепады высоты на пути: *нет*
 Их обустройство для инвалидов на коляске: *нет*

3.3 Вариант организации доступности ОСИ (формы обслуживания)* с учетом СП 35-101-2001

№№ п/п	Категория инвалидов (вид нарушения)	Вариант организации доступности объекта
1.	Все категории инвалидов и МГН	
	<i>в том числе инвалиды:</i>	
2	передвигающиеся на креслах-колясках	ДУ
3	с нарушениями опорно-двигательного аппарата	ДУ
4	с нарушениями зрения	ДУ
5	с нарушениями слуха	ДУ
6	с нарушениями умственного развития	ДУ

* - указывается один из вариантов: «А», «Б», «ДУ», «ВНД»

Вариант организации доступности объекта (формы обслуживания):

«А» доступность всех зон и помещений - универсальная

«Б» доступны специально выделенные участки и помещения

«ДУ» доступность условная: дополнительная помощь сотрудника, услуги на дому, дистанционно

«ВНД» временно не организована доступность

3.4. Состояние доступности основных структурно-функциональных зон

№ п/п	Основные структурно-функциональные зоны	Состояние доступности, в том числе для основных категорий инвалидов**	Приложение
			№ фото
1	Территория, прилегающая к зданию (участок).	ДП-В	1-4
2	Вход (входы) в здание	ДП-В	5-9
3	Путь (пути) движения внутри здания (в т.ч. пути эвакуации)	ДУ	10-13
4	Зона целевого назначения (целевого посещения объекта)	ДП-В	14-15
5	Санитарно-гигиенические помещения	ДП-В	16-17
6	Система информации и связи (на всех зонах)	ДУ	18

** Указывается: ДП-В - доступно полностью всем; ДП-И (К, О, С, Г, У) – доступно полностью избирательно (указать категории инвалидов); ДЧ-В - доступно частично всем; ДЧ-И (К, О, С, Г, У) – доступно частично избирательно (указать категории инвалидов); ДУ - доступно условно, ВНД - недоступно

УТВЕРЖДАЮ
Директор
Государственного бюджетного
профессионального образовательного
учреждения
«Арзамасский коммерческо-
технический техникум»

Е.А. Горшков
«30» сентября 2023



АКТ ОБСЛЕДОВАНИЯ № 2 объекта социальной инфраструктуры

1. Общие сведения об объекте

- 1.1. Наименование (вид) объекта: *Государственное бюджетное профессиональное образовательное учреждение «Арзамасский коммерческо-технический техникум»*
- 1.2. Адреса объектов:
Общежитие: г. Арзамас, ул. 9 мая, д. 8/1
- 1.3. Сведения о размещении объектов:
Общежитие: 5-ти этажное здание, общая площадь 4270,9 кв. м.
- 1.4. Года постройки зданий:
Общежитие: 1972 г., дата последнего капитального ремонта: нет данных
- 1.5. Дата предстоящих плановых ремонтных работ: *текущего 2020 г, капитального нет данных*
- 1.6. Название организации (учреждения), полное юридическое наименование согласно Уставу: *Государственное бюджетное профессиональное образовательное учреждение «Арзамасский коммерческо-технический техникум», краткое наименование - ГБПОУ «АКТТ»*
- 1.7. Юридический адрес организации (учреждения): *607224 г. Арзамас, ул. 9 мая, д. 8/1*

2. Характеристика деятельности организации на объекте

Дополнительная информация: *Сфера деятельности: жилищный фонд.*

3. Состояние доступности объекта

3.1. Путь следования к объекту пассажирским транспортом

Общежитие

Автобусы: №3, №2.

Остановка: Машиностроительный завод.

наличие адаптированного пассажирского транспорта к объекту: *да*

3.2. Путь к объекту от ближайшей остановки пассажирского транспорта:

3.2.1 расстояние до объекта от остановки транспорта:

370-420 м

3.2.2 время движения (пешком):

5-7 мин

3.2.3 наличие выделенного от проезжей части пешеходного пути *да*

3.2.4 Перекрестки:

нет

3.2.5 Информация на пути следования к объекту: *нет*.

3.2.6 Перепады высоты на пути: *нет*.

Их обустройство для инвалидов на коляске: *нет*.

3.3. Организация доступности объекта для инвалидов – форма обслуживания

№ п/п	Категория инвалидов (вид нарушения)	Вариант организации доступности объекта (формы обслуживания)*
1.	Все категории инвалидов и МГН	
	<i>в том числе инвалиды:</i>	
2	передвигающиеся на креслах-колясках	ДУ
3	с нарушениями опорно-двигательного аппарата	ДУ
4	с нарушениями зрения	ДУ
5	с нарушениями слуха	ДУ

* - указывается один из вариантов: «А», «Б», «ДУ», «ВНД»

4. Управленческое решение

4.1. Рекомендации по адаптации основных структурных элементов объекта:

№ п \п	Основные структурно-функциональные зоны объекта	Рекомендации по адаптации объекта (вид работы)*
--------	---	---

1	Территория, прилегающая к зданию (участок)	Не нуждается
2	Вход (входы) в здание	Не нуждается
3	Путь (пути) движения внутри здания (в т. ч. пути эвакуации)	Требуется индивидуальное решение с ТСП
4	Зона целевого назначения здания (целевого посещения объекта)	Не нуждается
5	Санитарно-гигиенические помещения	Не нуждается
6	Система информации на объекте (на всех зонах)	Требуется индивидуальное решение ТСП
7	Пути движения к объекту (от остановки транспорта)	Требуется проведение ремонта дорожного покрытия и тротуаров
8.	Все зоны и участки	Требуется текущий ремонт

*- указывается один из вариантов (видов работ): не нуждается; ремонт (текущий, капитальный); индивидуальное решение с ТСП; технические решения невозможны – организация альтернативной формы обслуживания

4.2. Период проведения работ: *до 1 сентября 2021 года.*

в рамках исполнения государственной программы «доступная среда»

4.3 Ожидаемый результат (по состоянию доступности) после выполнения работ по адаптации *достижение категории доступности ДП-В.*

Оценка результата исполнения программы, плана (по состоянию доступности) *достигнута категория доступности ДП-В*

4.4. Для принятия решения требуется, не требуется (*нужное подчеркнуть*):

4.4.1. согласование на Комиссии нет

(наименование Комиссии по координации деятельности в сфере обеспечения доступной среды жизнедеятельности для инвалидов и других МГН)

4.4.2. согласование работ с надзорными органами (в сфере проектирования и строительства, архитектуры, охраны памятников, другое - указать) нет

4.4.3. техническая экспертиза; разработка проектно-сметной документации; нет

4.4.4. согласование с вышестоящей организацией (собственником объекта); нет

4.4.5. согласование с общественными организациями инвалидов да;

4.4.6. другое _____.

Имеется заключение уполномоченной организации о состоянии доступности объекта (*наименование документа и выдавшей его организации, дата*), прилагается

4.7. Информация может быть размещена (обновлена) на Карте доступности субъекта Российской Федерации <https://zhit-vmeste.ru/>

(наименование сайта, портала)

5. Особые отметки

Руководитель комиссии:

Зам. директора по Уи НМР – Лебянкина М.А.
(Должность, Ф.И.О.)

(Подпись)

Члены комиссии:

Зам. директора по БиАХЧ – Синельников А.Н.
(Должность, Ф.И.О.)

(Подпись)

Руководитель ЦИО – Вишнякова В.В.
(Должность, Ф.И.О.)

(Подпись)

Юрисконсульт - Заруба Л.Н.
(Должность, Ф.И.О.)

(Подпись)

Специалист по ОТ – Мокренко Н.В.
(Должность, Ф.И.О.)

(Подпись)

Техник по эксплуатации здания – Коптева О. А.
(Должность, Ф.И.О.)

(Подпись)

В том числе:

Представитель администрации города:

Зам. главы администрации
города по социальным вопросам - Р.В. Шершаков
(Должность, Ф.И.О.)

(Подпись)

Представитель общественной организации:

Председатель Арзамасской городской организации Нижегородской областной
организации имени Александра Невского Общероссийской общественной
организации «Всероссийское общество инвалидов» - Н.М. Шилова
(Должность, Ф.И.О.)

(Подпись)

Представитель автономной некоммерческой организации:

Руководитель центра всесторонней поддержки детей и молодежи
с ограниченными возможностями здоровья «СНАМИ» - Н.В. Борисова
(Должность, Ф.И.О.)

(Подпись)

Управленческое решение согласовано «___» _____ 20__ г. (протокол
№___) Комиссией по проведению обследования и паспортизации объектов и
предоставляемых услуг.

5. Особые отметки


Руководитель комиссии:

Зам. директора по Уи НМР – Ледянкина М.А.
(Должность, Ф.И.О.)



(Подпись)

Члены комиссии:

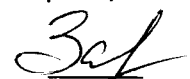
Зам. директора по БиАХЧ – Синельников А.Н.
(Должность, Ф.И.О.)


(Подпись)

Руководитель ЦИО – Вишнякова В.В.
(Должность, Ф.И.О.)


(Подпись)

Юрисконсульт - Заруба Л.Н.
(Должность, Ф.И.О.)


(Подпись)

Специалист по ОТ – Мокренко Н.В.
(Должность, Ф.И.О.)


(Подпись)

Техник по эксплуатации здания – Коптева О. А.
(Должность, Ф.И.О.)


(Подпись)

В том числе:

Представитель администрации города:

Зам. главы администрации
города по социальным вопросам - Р.В. Шершаков
(Должность, Ф.И.О.)

(Подпись)

Представитель социальной защиты города:

Директор управления
социальной защиты населения города - И.В. Набатова
(Должность, Ф.И.О.)

(Подпись)

Представитель автономной некоммерческой организации:

Руководитель центра всесторонней поддержки детей и молодежи
с ограниченными возможностями здоровья «СНАМИ» - Н.В. Борисова
(Должность, Ф.И.О.)

(Подпись)

Управленческое решение согласовано « ____ » _____ 20__ г. (протокол № __1__) комиссией по проведению обследования и паспортизации объектов и предоставляемых услуг

I Результаты обследования:

1. Территории, прилегающей к зданию (участка)

Общественное государственного бюджетного профессионального образовательного учреждения «Арзамасский коммерческо-технический техникум»

Адрес объекта: г. Арзамас, ул. 9 мая, д. 8/1

Наименование объекта, адрес

N п/п	Наименование функционально-планировочного элемента	Наличие элемента			Выявленные нарушения и замечания		Работы по адаптации объектов	
		есть/нет	N на план	N фото	Содержание	Значимо для инвалида (категория)	Содержание	Виды работ
1.1	Вход (входы) на территорию	есть		1	-		Не нуждается	-
1.2	Путь (пути) движения на территории	есть		2	-		Не нуждается	-
1.3	Лестница (наружная)	есть		3	-		Не нуждается	-
1.4	Пандус (наружный)	есть		3	-		Не нуждается	-
1.5	Автостоянка и парковка	есть		4	-		Не нуждается	-
	Общие требования к зоне							

Фото 1



Фото 2



Фото 3

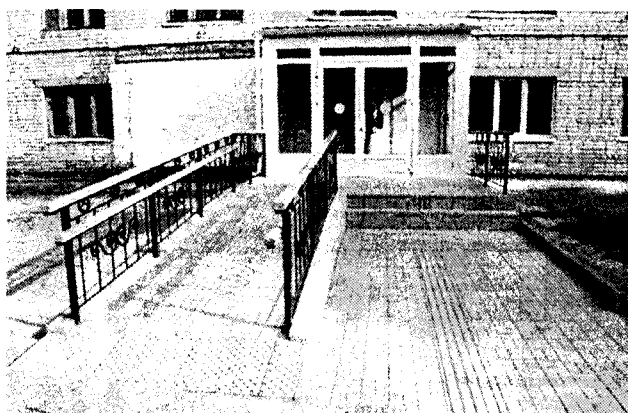


Фото 4



II Заключение по зоне:

Наименование структурно-функциональной зоны	Состояние доступности* (к пункту 3.4 Акта обследования ОИ)	Приложение		Рекомендации по адаптации (вид работы)** к пункту 4.1 Акта обследования ОИ
		N на плане	N фото	
Территория, прилегающая к зданию (участок)	ДП-В			Не нуждается
		нет	1,2	

* указывается: ДП-В - доступно полностью всем; ДП-И (К, О, С, Г, У) - доступно полностью избирательно (указать категории инвалидов); ДЧ-В - доступно частично всем; ДЧ-И (К, О, С, Г, У) - доступно частично избирательно (указать категории инвалидов); ДУ - доступно условно, ВНД - недоступно;

** указывается один из вариантов: не нуждается; ремонт (текущий, капитальный); индивидуальное решение с ТСР; технические решения невозможны - организация альтернативной формы обслуживания.

Комментарий к заключению: Территория, прилегающая к зданию (участок) - зона обслуживания инвалидов доступна полностью всем, в адаптации не нуждается.

I Результаты обследования:

2. Входа (входов) в здание

Общезитие государственного бюджетного профессионального образовательного учреждения «Арзамасский коммерческо-технический техникум»

Адрес объекта: г. Арзамас, ул. 9 мая, д. 8/1

Наименование объекта, адрес

N п/п	Наименование функционально планировочного элемента	Наличие элемента			Выявленные нарушения и замечания		Работы по адаптации объектов	
		есть/нет	N на план	N фото	Содержание	Значимо для инвалида (категория)	Содержание	Виды работ
2.1	Лестница (наружная)	Есть		5	-		Не нуждается	-
2.2	Пандус (наружный)	Есть		6	-		Не нуждается	-
2.3	Входная площадка (перед дверью)	Есть		7	-		Не нуждается	-
2.4	Дверь (входная)	Есть		8	-		Не нуждается	-
2.5	Тамбур	Есть		9	-		Не нуждается	-
	Общие требования к зоне							

Фото 5



Фото 6

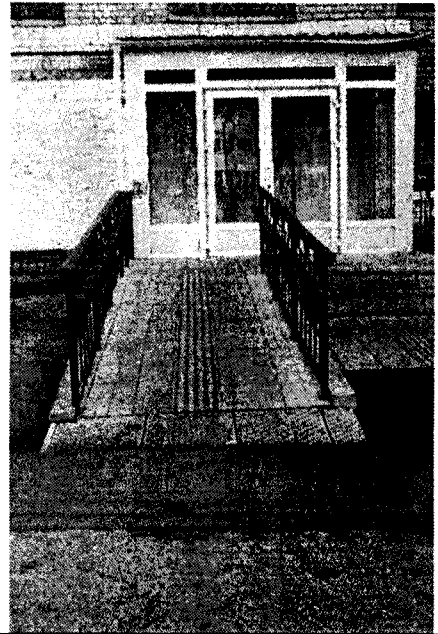


Фото 7



Фото 8



Фото 9



II Заключение по зоне:

Наименование структурно-функциональной зоны	Состояние доступности* (к пункту 3.4 Акта обследования ОИ)	Приложение		Рекомендации по адаптации (вид работы)** к пункту 4.1 Акта обследования ОИ
		N на плане	N фото	
Входа (входов) в здание	ДП-В	нет	5	Не нуждается

* указывается: ДП-В - доступно полностью всем; ДП-И (К, О, С, Г, У) - доступно полностью избирательно (указать категории инвалидов); ДЧ-В - доступно частично всем; ДЧ-И (К, О, С, Г, У) - доступно частично избирательно (указать категории инвалидов); ДУ - доступно условно, ВНД - недоступно;

** указывается один из вариантов: не нуждается; ремонт (текущий, капитальный); индивидуальное решение с ТСП; технические решения невозможны - организация альтернативной формы обслуживания.

Комментарий к заключению: Вход (входы) в здание - зона обслуживания инвалидов доступна полностью всем, в адаптации не нуждается

I Результаты обследования:

**3. Пути (путей) движения внутри здания
(в т.ч. путей эвакуации)**

*Общественное государственного бюджетного профессионального образовательного
учреждения «Арзамасский коммерческо-технический техникум»*

Адрес объекта: г. Арзамас, ул. 9 мая, д. 8/1

Наименование объекта, адрес

N п/п	Наименование функционально планировочного элемента	Наличие элемента			Выявленные нарушения и замечания		Работы по адаптации объектов	
		есть/нет	N на план	N фото	Содержание	Значимо для инвалида (категория)	Содержание	Виды работ
3.1	Коридор (вестибюль, зона ожидания, галерея, балкон)	есть	-	9	-		Не нуждается	-
3.2	Лестница (внутри здания)	Есть на 2 этаж	-	-	-		Не нуждается	-
3.3	Пандус (внутри здания)	нет	-	-	-		Не нуждается	-
3.4	Лифт пассажирский (или подъемник)	нет	-	-	-		Не нуждается	-
3.5	Дверь	есть	-	11	-		Не нуждается	-
3.6	Пути эвакуации (в т.ч. зоны безопасности)	есть	-	10	Отсутствие пандусов	О,К	Установка съёмных пандусов на лестничных спусках, установка поручней	Индивидуальное решение с ТСР
	Общие требования к зоне							

Фото 10

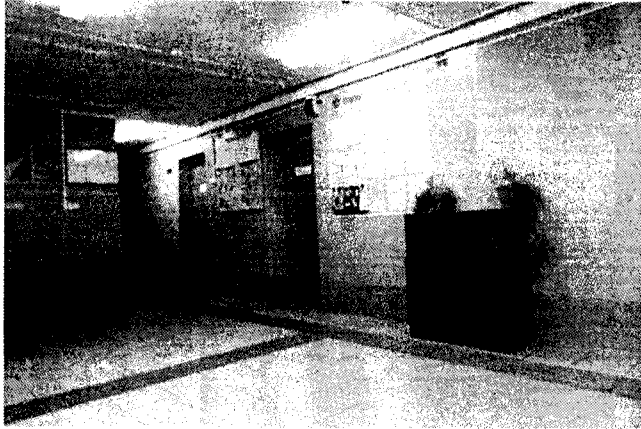


Фото 11



Фото 12

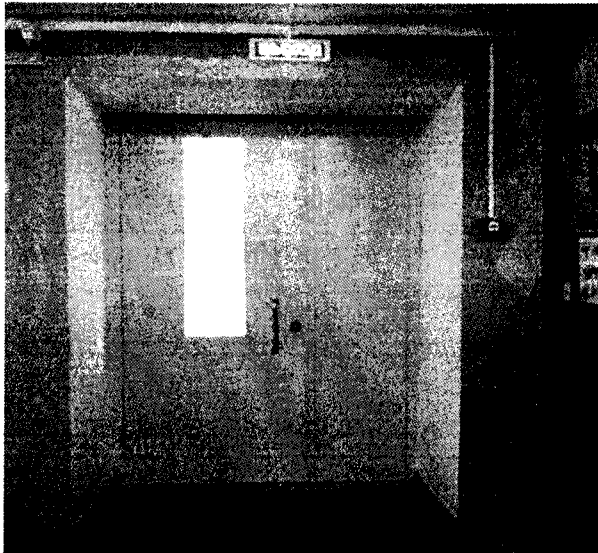
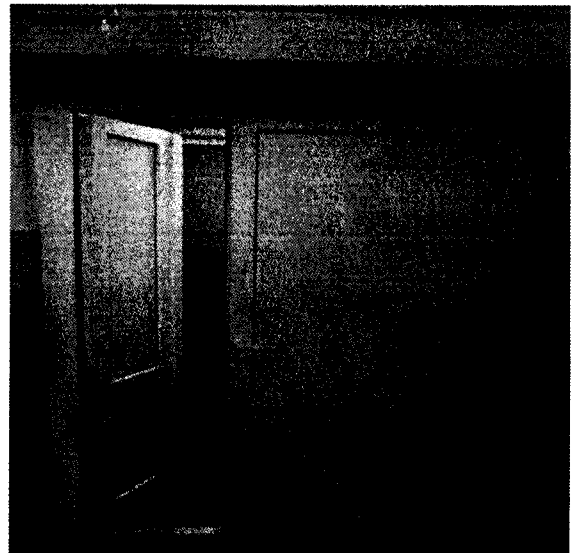


Фото 13



II Заключение по зоне:

Наименование структурно-функциональной зоны	Состояние доступности* (к пункту 3.4 Акта обследования ОИ)	Приложение		Рекомендации по адаптации (вид работы)** к пункту 4.1 Акта обследования ОИ
		№ на плане	№ фото	
Пути (путей) движения внутри здания (в т.ч. путей эвакуации)	ДУ		11	индивидуальное решение с ТСР

* указывается: ДП-В - доступно полностью всем; ДП-И (К, О, С, Г, У) - доступно полностью избирательно (указать категории инвалидов); ДЧ-В - доступно частично всем; ДЧ-И (К, О, С, Г, У) - доступно частично избирательно (указать категории инвалидов); ДУ - доступно условно, ВНД - недоступно;

** указывается один из вариантов: не нуждается; ремонт (текущий, капитальный); индивидуальное решение с ТСР; технические решения невозможны - организация альтернативной формы обслуживания.

Комментарий к заключению: Пути (путей) движения внутри здания (в т.ч. пути эвакуации) доступны условно, на лестничных спусках эвакуационных выходов отсутствуют пандусы и поручни.

I Результаты обследования:

**4. Зоны целевого назначения здания
(целевого посещения объекта)**

Вариант I - зона обслуживания инвалидов

*Общежитие Государственного бюджетного профессионального образовательного
учреждения «Арзамасский коммерческо-технический техникум»*

Адрес объекта: г. Арзамас, ул. 9 мая, д. 8/1

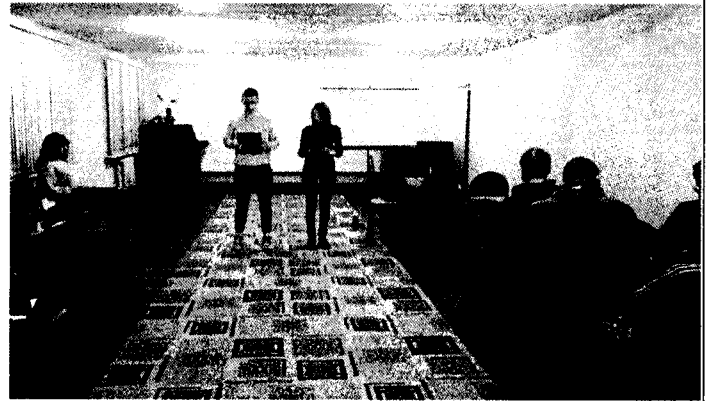
Наименование объекта, адрес

N п/п	Наименование функционально-планировочного элемента	Наличие элемента			Выявленные нарушения и замечания		Работы по адаптации объектов	
		есть/нет	N на плане	N фото	Содержание	Значимо для инвалида (категория)	Содержание	Виды работ
4.1	Кабинетная форма обслуживания	есть	14,15		-		-	-
4.2	Зальная форма обслуживания	нет			-		-	-
4.3	Прилавочная форма обслуживания	нет			-		-	-
4.4	Форма обслуживания с перемещением по маршруту	нет			-		-	-
4.5	Кабина индивидуального обслуживания	нет			-		-	-
	Общие требования к зоне							

Фото 14



Фото 15



II Заключение по зоне:

Наименование структурно-функциональной зоны	Состояние доступности* (к пункту 3.4 Акта обследования ОИ)	Приложение		Рекомендации по адаптации (вид работы)** к пункту 4.1 Акта обследования ОИ
		№ на плане	№ фото	
Зоны целевого назначения здания (целевого посещения объекта) Вариант I - зона обслуживания инвалидов	ДП-В		18	Не нуждается

* указывается: ДП-В - доступно полностью всем; ДП-И (К, О, С, Г, У) - доступно полностью избирательно (указать категории инвалидов); ДЧ-В - доступно частично всем; ДЧ-И (К, О, С, Г, У) - доступно частично избирательно (указать категории инвалидов); ДУ - доступно условно, ВНД - недоступно;

** указывается один из вариантов: не нуждается; ремонт (текущий, капитальный); индивидуальное решение с ТСР; технические решения невозможны - организация альтернативной формы обслуживания.

Комментарий к заключению: Зоны целевого назначения здания (целевого посещения объекта) Вариант I - зона обслуживания инвалидов доступна полностью всем, в адаптации не нуждается

Приложение 5

к Акту обследования ОИ

к паспорту доступности ОИ

N _____ от " ____ " _____ 20__ г.

I Результаты обследования:

5. Санитарно-гигиенических помещений

Общезитие Государственного бюджетного профессионального образовательного учреждения «Арзамасский коммерческо-технический техникум»

Адрес объекта: г. Арзамас, ул. 9 мая, д. 8/1

Наименование объекта, адрес

№ п/п	Наименование функционально-планировочного элемента	Наличие элемента			Выявленные нарушения и замечания		Работы по адаптации объектов	
		есть/нет	№ на плане	№ фото	Содержание	Значимо для инвалида (категория)	Содержание	Виды работ
5.1	Туалетная комната	Есть		16	Отсутствие кнопки вызова		Установить кнопку вызова	Установить кнопку вызова
5.2	Душевая/ ванная комната	Есть		17	-		Не нуждается	-
5.3	Бытовая комната (гардеробная)	нет			-		-	-

Фото № 16

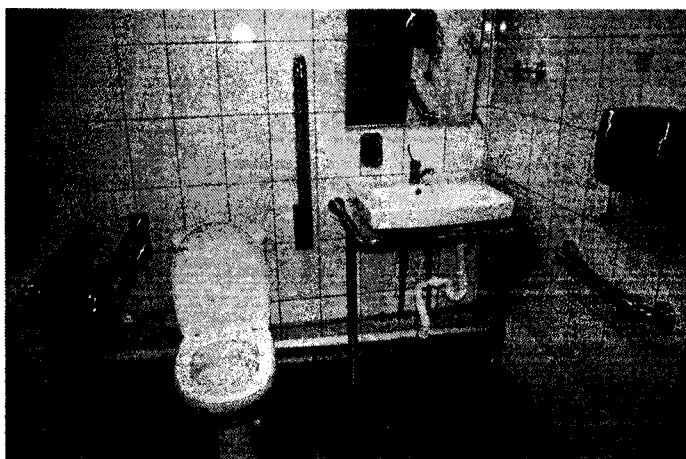
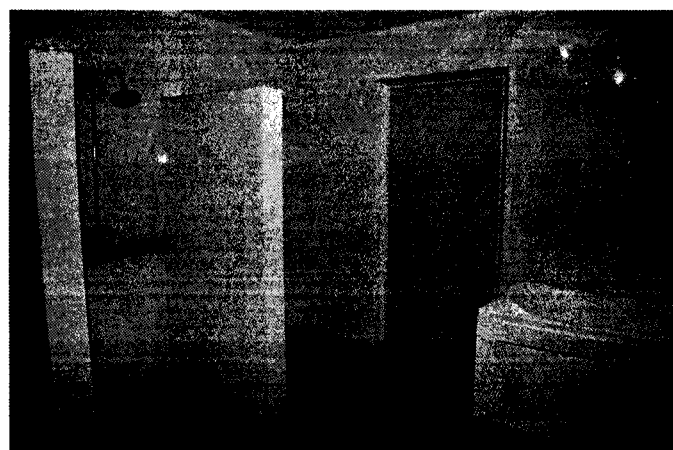


Фото № 17



II Заключение по зоне:

Наименование структурно-функциональной зоны	Состояние доступности* (к пункту 3.4 Акта обследования ОСИ)	Приложение		Рекомендации по адаптации (вид работы)** к пункту 4.1 Акта обследования ОСИ
		№ на плане	№ фото	
Санитарно-гигиенические помещения	ДП-В		16,17	

* указывается: **ДП-В** - доступно полностью всем; **ДП-И** (К, О, С, Г, У) – доступно полностью избирательно (указать категории инвалидов); **ДЧ-В** - доступно частично всем; **ДЧ-И** (К, О, С, Г, У) – доступно частично избирательно (указать категории инвалидов); **ДУ** - доступно условно, **ВНД** - недоступно

**указывается один из вариантов: не нуждается; ремонт (текущий, капитальный); индивидуальное решение с ТСР; технические решения невозможны – организация альтернативной формы обслуживания

Комментарий к заключению: Санитарно-гигиенические помещения доступны для всех категорий инвалидов

к Акту обследования ОИ
к паспорту доступности ОИ
N _____ от " ____ " _____ 20__ г.

I Результаты обследования:
6. Системы информации на объекте

*Общежитие Государственного бюджетного профессионального
образовательного учреждения «Арзамасский коммерческо-технический
техникум»*

Адрес объекта: г. Арзамас, ул. 9 мая, д. 8/1

Наименование объекта, адрес

№ п/п	Наименование функционально-планировочного элемента	Наличие элемента			Выявленные нарушения и замечания		Работы по адаптации объектов	
		есть/нет	№ на плане	№ фото	Содержание	Значимо для инвалида (категория)	Содержание	Виды работ
6.1	Визуальные средства	есть			Визуальное оповещение имеется не в полном объеме.	С,Г,К,О, У	Изготовление и установка табличек	Изготовление и установка табличек -
6.2	Акустические средства	нет		-	Отсутствуют индукционные информационные системы, Звуковые информаторы, помогающие ориентироваться и предупреждающие об опасности	Г	Требуется установить акустические средства	Требуется установить акустические средства
6.3	Тактильные средства	нет			Отсутствует информация на языке Брайля и выпуклым шрифтом	С	Изготовление и установка табличек	Изготовление и установка табличек

Фото 18



II Заключение по зоне:

Наименование структурно- функциональной зоны	Состояние доступности* (к пункту 3.4 Акта обследования ОСИ)	Приложение		Рекомендации по адаптации (вид работы) ** к пункту 4.1 Акта обследования ОСИ
		№ на плане	№ фото	
Системы информации на объекте	ДУ		18	Индивидуальное решение с ТСР


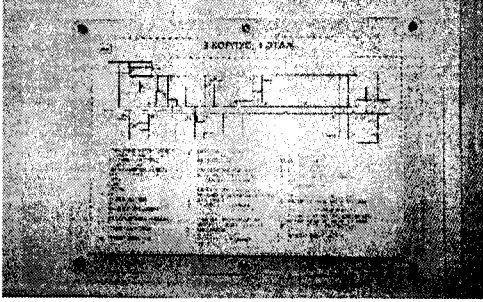
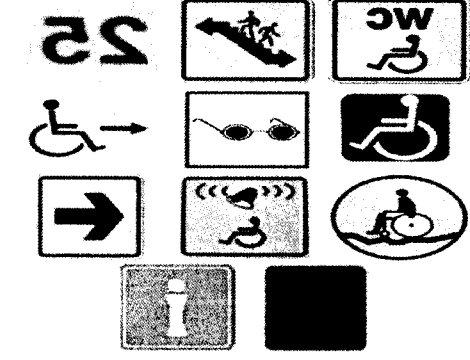
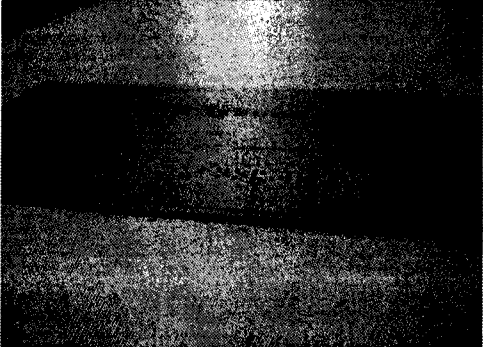
* указывается: **ДП-В** - доступно полностью всем; **ДП-И** (К, О, С, Г, У) – доступно полностью избирательно (указать категории инвалидов); **ДЧ-В** - доступно частично всем; **ДЧ-И** (К, О, С, Г, У) – доступно частично избирательно (указать категории инвалидов); **ДУ** - доступно условно, **ВНД** - недоступно

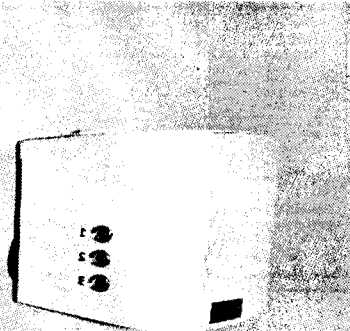
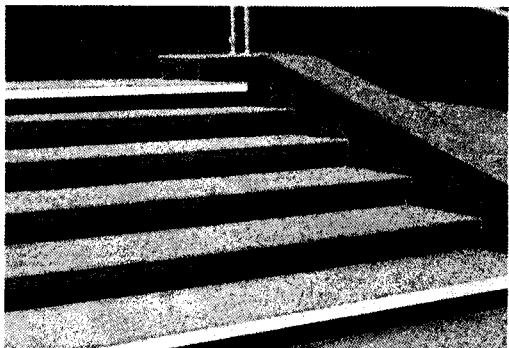
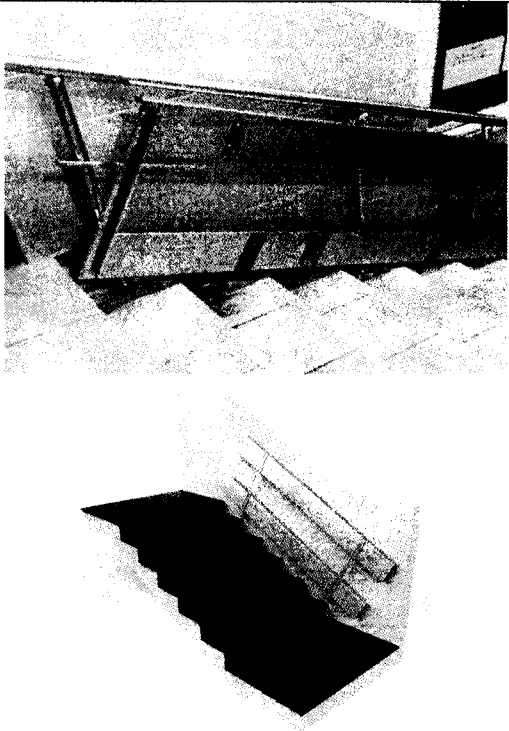
**указывается один из вариантов: не нуждается; ремонт (текущий, капитальный); индивидуальное решение с ТСР; технические решения невозможны – организация альтернативной формы обслуживания

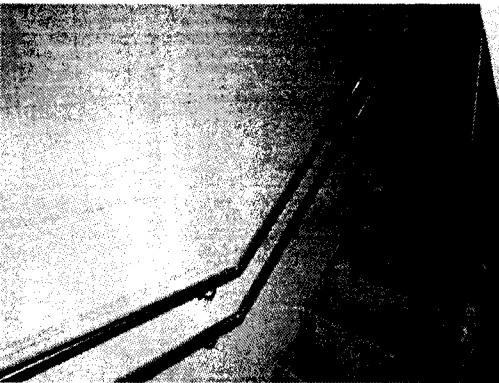
Комментарий к заключению: Системы информации на объекте доступны условно.

План мероприятий по организации доступной среды, включая обеспечение условий по беспрепятственному доступу инвалидов и других маломобильных групп населения в здании общежития ГБПОУ «Азамасский коммерческо – технический техникум»

расположенного по адресу ул. 9 Мая, д.8/1.

№	Наименование мероприятия по обеспечению доступности	Требование к установке	Изображение, пример
1.	Установить у входа информационное табло с информацией об ОСИ с использованием плоско-выпуклой тактильной подачи информации, звуковой, а также дублирование шрифтом Брайля (Название, сфера деятельности, время работы и т. д.)	Установить у входной двери на высоте 1,4 м	
2.	На этажах установить тактильную мнемосхему, информирующую о расположении помещений и направлении движений к ним	Установить мнемосхему на расстоянии 1,5-2,0 м от входа с правой стороны на высоте 1,5 м	
3.	По всему маршруту движения установить информационные указатели, обеспечивающие своевременное получение информации о месте расположения: санитарно-гигиенических помещений, лестниц, входов, выходов, в том числе эвакуационных	Установить знаки на высоте 1,4-1,6 м	
4.	У дверей в помещения установить информационные таблички (номер, кинозал, туалет и т. д.) с использованием плосковыпуклой тактильной подачей информации, а также дублированием шрифтом Брайля	Установить таблички со стороны ручки на высоте 1,4 м	

5.	<p>По всему маршруту движения установить звуковые маяки, обеспечивающие своевременное получение информации для слабовидящих и слепых о месте расположения: санитарно-гигиенических помещений, лестниц, входов, выходов, в том числе эвакуационных</p>	<p>Звуковые маяки устанавливаются по всему маршруту движения (в холле, в коридорах и т. д.)</p>	
6.	<p>На проступях краевых ступеней лестничных маршей должны быть нанесены одна или несколько полос, контрастных с поверхностью ступени, (например, желтого цвета), имеющие общую ширину в пределах 0,08 - 0,1 м. Расстояние между контрастной полосой и краем проступи - от 0,03 до 0,04 м</p>	<p>П. 5.1.12 СП 59.13330.2016.</p>	
7.	<p>Оборудовать запасные выходы здания инвентарными пандусами</p> <p>Максимальная высота одного подъема (марша) пандуса не должна превышать 0,45 м при уклоне не более 1:20 (5%). При перепаде высот пола на путях движения 0,2 м и менее допускается увеличивать уклон пандуса до 1:10 (10%).</p> <p>Пандусы при перепаде высот более 3,0 м следует заменять лифтами, подъемными платформами и т.п.</p>	<p>П.6.2.9 СП 59.13330.2016</p>	

8.	<p>Установить поручни, имеющие безопасную конструкцию. Вдоль обеих сторон всех пандусов и открытых лестниц, а также у всех перепадов высот горизонтальных поверхностей более 0,45 м необходимо устанавливать ограждения с поручнями. Поручни следует располагать на высоте 0,9 м, у пандусов - дополнительно и на высоте 0,7 м. Верхний и нижний поручни пандуса должны быть расположены в одной вертикальной плоскости. Поручень перил с внутренней стороны лестницы должен быть непрерывным по всей ее высоте. Расстояние между поручнями пандуса с односторонним движением принимать в пределах от 0,9 до 1,0 м. Завершающие горизонтальные части поручня должны быть длиннее марша лестницы или наклонной части пандуса на 0,3 м и иметь травмобезопасное исполнение.</p>	П.6.2.9 СП 59.13330.2016	
10.	<p>Необходимо предусмотреть установку системы вызова помощника, кнопка вызова должна быть оборудована дополнительным шнурком.</p>		